

MONTAGGI MODULARI

MODULAR PATTERN INSTALLATIONS
MODULARE MONTAGEN
POSES MODULAIRES

Modular due2 è l'evoluzione del gres porcellanato in 20 mm di spessore: differenti formati pensati per la realizzazione di 3 pose modulari. Per ogni singola posa modulare il materiale viene fornito già nella giusta proporzione, tutto pronto per essere posato.

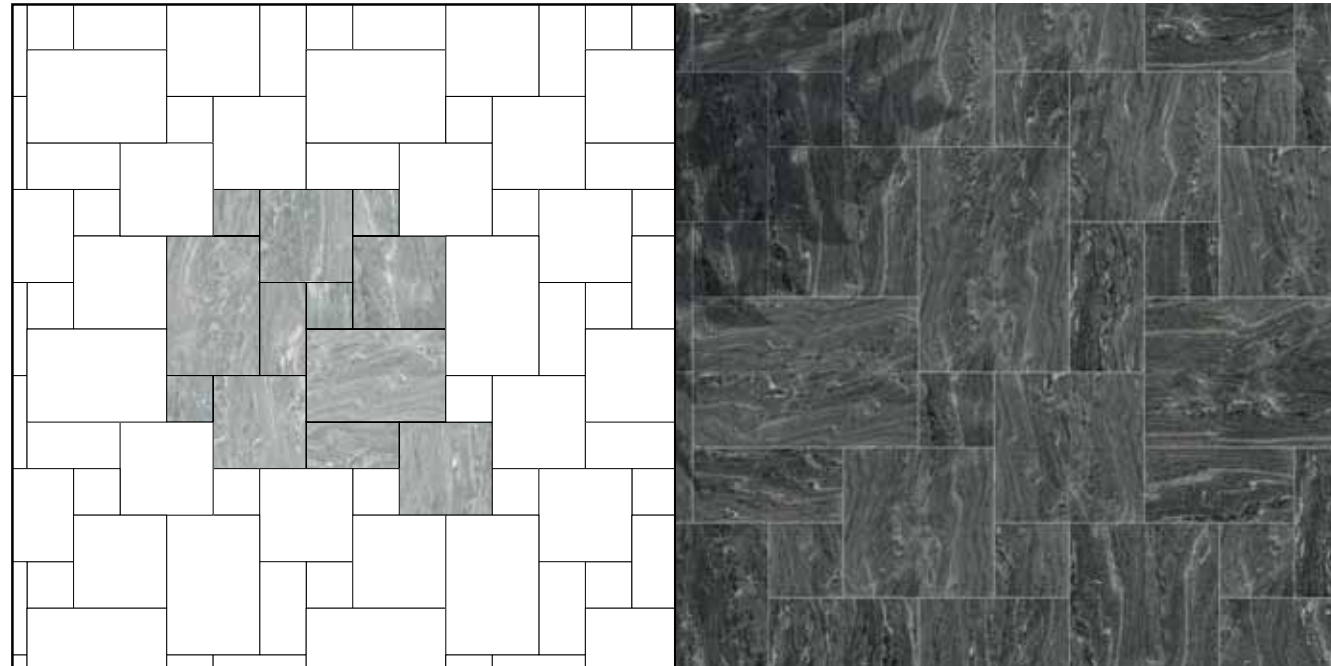
Modular due2 is the evolution of 20 mm thick porcelain stoneware: different shapes for 3 modular laying designs. For each modular laying design, the material is supplied in the appropriate proportions, ready to be laid.

Modular due2 ist die Weiterentwicklung des Feinsteinzeugs mit 20 mm Stärke: unterschiedliche Formate für die Erstellung 3 modularer Verlegungsweisen. Für jede einzelne modulare Verlegungsweise wird das Material bereits im richtigen Verhältnis geliefert, so dass alles zur Verlegung bereit ist.

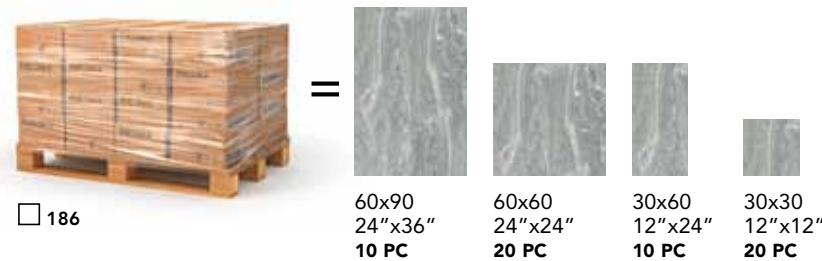
Modular due2 est l' évolution du grès cérame de 20 mm d'épaisseur: différents formats conçus pour la réalisation de 3 poses modulaires. Pour chaque pose modulaire, le matériel est déjà fourni dans la bonne proportion, prêt à être posé.

Schema di posa Versailles

VERSAILLES layout | VERSAILLES Verlegeloesungen | Plan de pose VERSAILLES

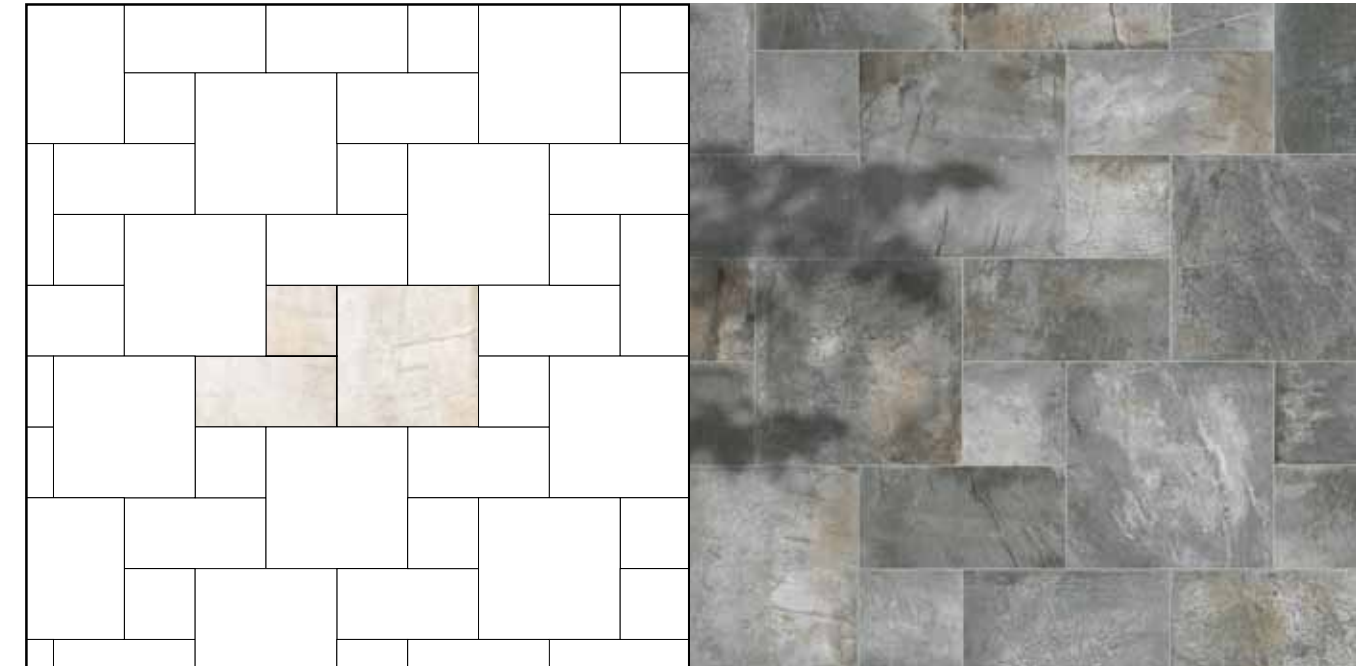


Formats	%	m ² /pallet	pc/pallet
30x30	11,10	1,80	20
30x60	11,10	1,80	10
60x60	44,40	7,20	20
60x90	33,40	5,40	10
Total/Pallet	100,00	16,20	60



Schema di posa Eliseo

ELISEO layout | ELISEO Verlegeloesungen | Plan de pose ELISEO



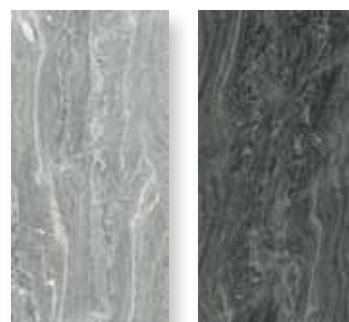
Formats	%	m ² /pallet	pc/pallet
40x40	14,85	2,40	15
40x80	29,70	4,80	15
80x80	55,45	8,96	14
Total/Pallet	100,00	16,16	44



DISPONIBILE PER LA SERIE • AVAILABLE ON RANGES • VORRAETIG BEI DEN SERIEN • DISPONIBLES POUR LES SÉRIES

DISPONIBILE PER LA SERIE • AVAILABLE ON RANGES • VORRAETIG BEI DEN SERIEN • DISPONIBLES POUR LES SÉRIES

Engadina



MSEG05VSR
HEG 205

MSEG08VSR
HEG 208

Questi articoli sono forniti già pronti per un montaggio modulare. Ogni schema di posa è disponibile su alcune serie di prodotti, che vengono forniti rettificati e già su un unico pallet secondo le quantità necessarie, come da tabella.

Gli articoli sono ordinabili solo a pallet completi.

These items are supplied ready for installation in a modular pattern. Each layout is available on some product ranges, supplied rectified and already within a single pallet according to the quantities required, as per the table.

The items can be ordered only in complete pallets.

Diese Artikel werden bereits für eine modulare Montage bereit geliefert. Jede Verlegelösung ist für einige Produktserien erhältlich, die rektifiziert und in den notwendigen Mengen entsprechend der Tabelle zusammen auf einer Palette geliefert. **Diese Artikel können nur in ganzen Paletten bestellt werden.**

Ces articles sont fournis déjà prêts pour un montage modulaire. Chaque schéma de pose est disponible sur certaines séries de produits, qui sont fournis rectifiés et déjà sur une seule palette en fonction des quantités nécessaires, comme dans le tableau. **Les articles peuvent être commandés uniquement par palettes complètes.**

Climb



MSCL10ESR
HCL 210

MSCL05ESR
HCL 205



MSCL09ESR
HCL 209

MSCL08ESR
HCL 208

Questi articoli sono forniti già pronti per un montaggio modulare. Ogni schema di posa è disponibile su alcune serie di prodotti, che vengono forniti rettificati e già su un unico pallet secondo le quantità necessarie, come da tabella.

Gli articoli sono ordinabili solo a pallet completi.

These items are supplied ready for installation in a modular pattern. Each layout is available on some product ranges, supplied rectified and already within a single pallet according to the quantities required, as per the table.

The items can be ordered only in complete pallets.

Diese Artikel werden bereits für eine modulare Montage bereit geliefert. Jede Verlegelösung ist für einige Produktserien erhältlich, die rektifiziert und in den notwendigen Mengen entsprechend der Tabelle zusammen auf einer Palette geliefert. **Diese Artikel können nur in ganzen Paletten bestellt werden.**

Ces articles sont fournis déjà prêts pour un montage modulaire. Chaque schéma de pose est disponible sur certaines séries de produits, qui sont fournis rectifiés et déjà sur une seule palette en fonction des quantités nécessaires, comme dans le tableau. **Les articles peuvent être commandés uniquement par palettes complètes.**

Schema di posa Buckingham

BUCKINGHAM layout | BUCKINGHAM Verlegeloesungen | Plan de pose BUCKINGHAM



Formats	%	m ² /pallet	pc/pallet
30x30	14,85	2,70	30
30x60	29,70	5,40	30
60x60	55,45	10,08	28
Total/Pallet	100,00	18,18	88



□ 151

=



60x60
24"x24"
28 PC



30x60
12"x24"
30 PC



30x30
12"x12"
30 PC

DISPONIBILE PER LA SERIE • AVAILABLE ON RANGES • VORRAETIG BEI DEN SERIEN • DISPONIBLES POUR LES SÉRIES

Nat



MSNT10BKR
HNT 210



MSNT05BKR
HNT 205

Questi articoli sono forniti già pronti per un montaggio modulare. Ogni schema di posa è disponibile su alcune serie di prodotti, che vengono forniti rettificati e già su un unico pallet secondo le quantità necessarie, come da tabella.

Gli articoli sono ordinabili solo a pallet completi.

These items are supplied ready for installation in a modular pattern. Each layout is available on some product ranges, supplied rectified and already within a single pallet according to the quantities required, as per the table.

The items can be ordered only in complete pallets.

Diese Artikel werden bereits für eine modulare Montage bereit geliefert. Jede Verlegelösung ist für einige Produktserien erhältlich, die rektifiziert und in den notwendigen Mengen entsprechend der Tabelle zusammen auf einer Palette geliefert. **Diese Artikel können nur in ganzen Paletten bestellt werden.**

Ces articles sont fournis déjà prêts pour un montage modulaire. Chaque schéma de pose est disponible sur certaines séries de produits, qui sont fournis rectifiés et déjà sur une seule palette en fonction des quantités nécessaires, comme dans le tableau.

Les articles peuvent être commandés uniquement par palettes complètes.



MSNT08BKR
HNT 208

Schema di posa Buckingham

BUCKINGHAM layout | BUCKINGHAM Verlegeloesungen | Plan de pose BUCKINGHAM



Formats	%	m ² /pallet	pc/pallet
30x30	14,85	2,70	30
30x60	29,70	5,40	30
60x60	55,45	10,08	28
Total/Pallet	100,00	18,18	88



□ 151

=



60x60
24"x24"
28 PC



30x60
12"x24"
30 PC



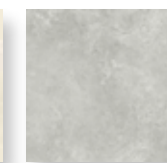
30x30
12"x12"
30 PC

DISPONIBILE PER LA SERIE • AVAILABLE ON RANGES • VORRAETIG BEI DEN SERIEN • DISPONIBLES POUR LES SÉRIES

Trevi



MSTE01BKR
HTE 201



MSTE05BKR
HTE 205

Questi articoli sono forniti già pronti per un montaggio modulare. Ogni schema di posa è disponibile su alcune serie di prodotti, che vengono forniti rettificati e già su un unico pallet secondo le quantità necessarie, come da tabella.

Gli articoli sono ordinabili solo a pallet completi.

These items are supplied ready for installation in a modular pattern. Each layout is available on some product ranges, supplied rectified and already within a single pallet according to the quantities required, as per the table.

The items can be ordered only in complete pallets.

Diese Artikel werden bereits für eine modulare Montage bereit geliefert. Jede Verlegelösung ist für einige Produktserien erhältlich, die rektifiziert und in den notwendigen Mengen entsprechend der Tabelle zusammen auf einer Palette geliefert. **Diese Artikel können nur in ganzen Paletten bestellt werden.**

Ces articles sont fournis déjà prêts pour un montage modulaire. Chaque schéma de pose est disponible sur certaines séries de produits, qui sont fournis rectifiés et déjà sur une seule palette en fonction des quantités nécessaires, comme dans le tableau.

Les articles peuvent être commandés uniquement par palettes complètes.